

SECURE FL1000

Sicherheitsfallladen mit Schutzklasseprüfung
nach ENV 1627



Beschreibung

Der Fallladen besteht aus einem fest verbundenem Lammellenpanzer der über ein Kegelrad-Getriebe 3,5:1 mit Knick-Handkurbel oder über 4m² mit einem Motor von unten nach oben in die Endschiene gefaltet wird. Das Aufhängeprofil oben fixiert den Panzer in den Führungsschienen, und kann in der Höhe eingestellt werden. Die Endschiene ist über einen Chromstahlwinkel mit der Antriebsschiene verbunden und dient somit als festes Verbindungselement. Die beiden stranggepressten Aluminiumlamellen (Vollprofil) werden mit einem Scharnierstab verbunden und bilden durch die zick-zack Form eine stabile Einheit. Die zu unterst angebrachte Lamelle verfügt über eine Abschlussnase welche im geschlossenen Zustand keine Angriffsfläche offen lässt. Die Antriebsschiene ist mit einem stossenden Ketten-Antrieb ausgerüstet, welcher in jeder Position zwangsverriegelt bleibt. Die in die Antriebsschiene integrierte Führungsschiene ist verstellbar und bildet die Aufnahme der verlängerten Scharnierstäbe mit aufgestecktem Kunststoffgleiter und dient zur seitlichen Führung des Aluminiumlamellen-Panzers. Die Antriebsverbindung der beiden Führungsschienen von links und rechts erfolgt über die oben in der Führungsschiene angebrachten Kettenumlenkrollen mittels Sechskant-Achse und Innensechskant-Hohlwelle mit Federkupplungsstück.

Option:

Getriebeausführung mit Kurbelkupplung und aushängbarer Knickkurbel mit Kurbeltrichter.

Die ES-Führungsschiene verfügt über ein Hohlkammerprofil in welches das Kegelrad-Getriebe 3,5:1 integriert werden kann. Diese Ausführung ist erforderlich wenn keine Getriebe-Nische zur Verfügung steht.

Elektroantrieb: Wechselstrommotor 220/230 V – mit Elektromagnetbremse und elektronischer Endlagen-Abschaltung, Thermoschutz, Schutzart IP54 (Spritzwasser), mit 0.8m 4-poligem Anschlusskabel als Zuleitung.

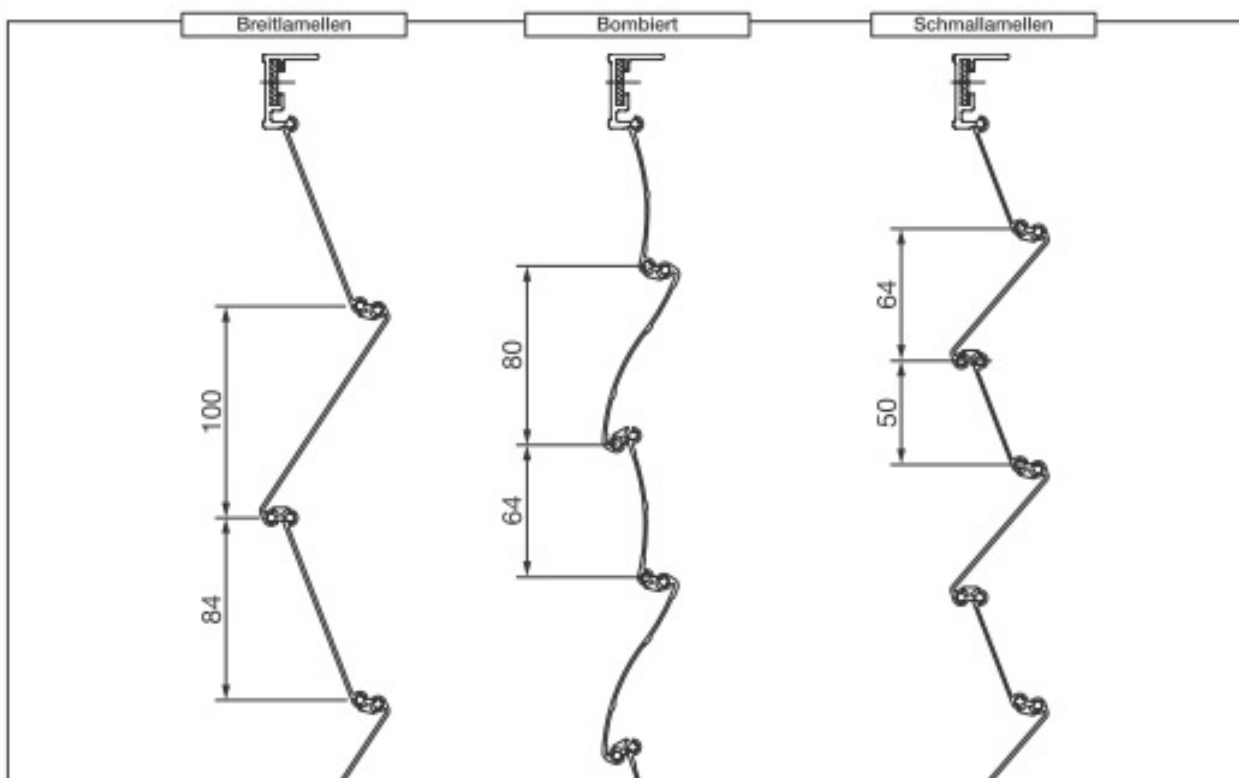
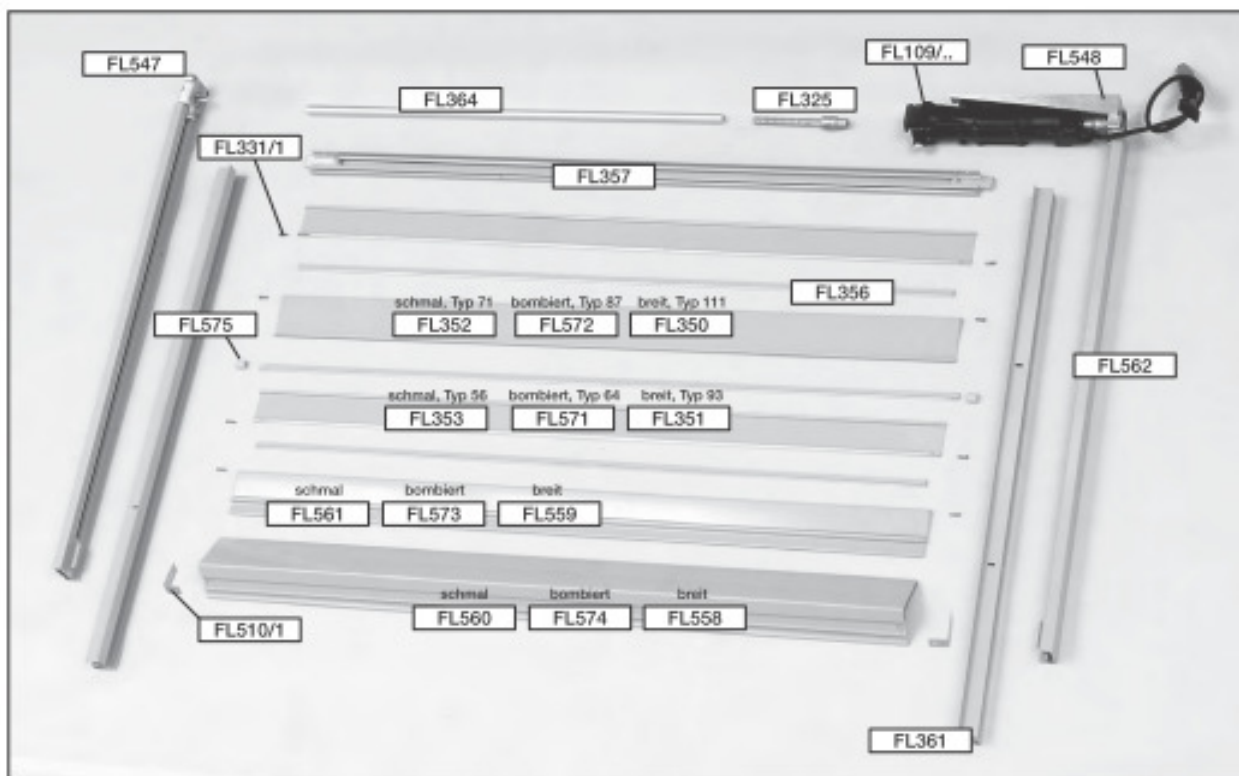
Sturzhöhe

| Totalhöhe | 100 | 120 | 140 | 160 | 180 | 200 | 220 | 240 | 260 | 280 | 300 |
|------------|------|------|------|------|------|------|------|------|------|------|------|
| BL - Motor | 16.0 | 17.0 | 18.0 | 19.0 | 20.0 | 22.0 | 23.0 | 24.0 | 25.0 | 26.5 | 27.5 |
| BO - Motor | 18.0 | 19.0 | 20.0 | 22.0 | 23.0 | 25.0 | 26.5 | 27.5 | 29.5 | 30.5 | 32.5 |
| SL - Motor | 19.0 | 21.0 | 23.0 | 24.0 | 26.5 | 28.5 | 29.5 | 31.5 | 33.5 | 35.5 | 37.0 |

| Totalhöhe | 100 | 120 | 140 | 160 | 180 | 200 | 220 | 240 | 260 | 280 | 300 |
|---------------|------|------|------|------|------|------|------|------|------|------|------|
| BL - Getriebe | 13.5 | 13.5 | 14.0 | 15.0 | 16.0 | 17.0 | 18.0 | 19.0 | 20.0 | 21.5 | 22.5 |
| BO - Getriebe | 13.5 | 14.0 | 16.0 | 17.0 | 19.0 | 20.0 | 21.5 | 23.5 | 24.5 | 26.5 | 27.5 |
| SL - Getriebe | 14.0 | 16.0 | 18.0 | 20.0 | 21.5 | 23.5 | 25.5 | 27.5 | 28.5 | 30.5 | 33.0 |

SECURE FL1000

Sicherheitsfaltladen mit Schutzklasseprüfung nach ENV 1627

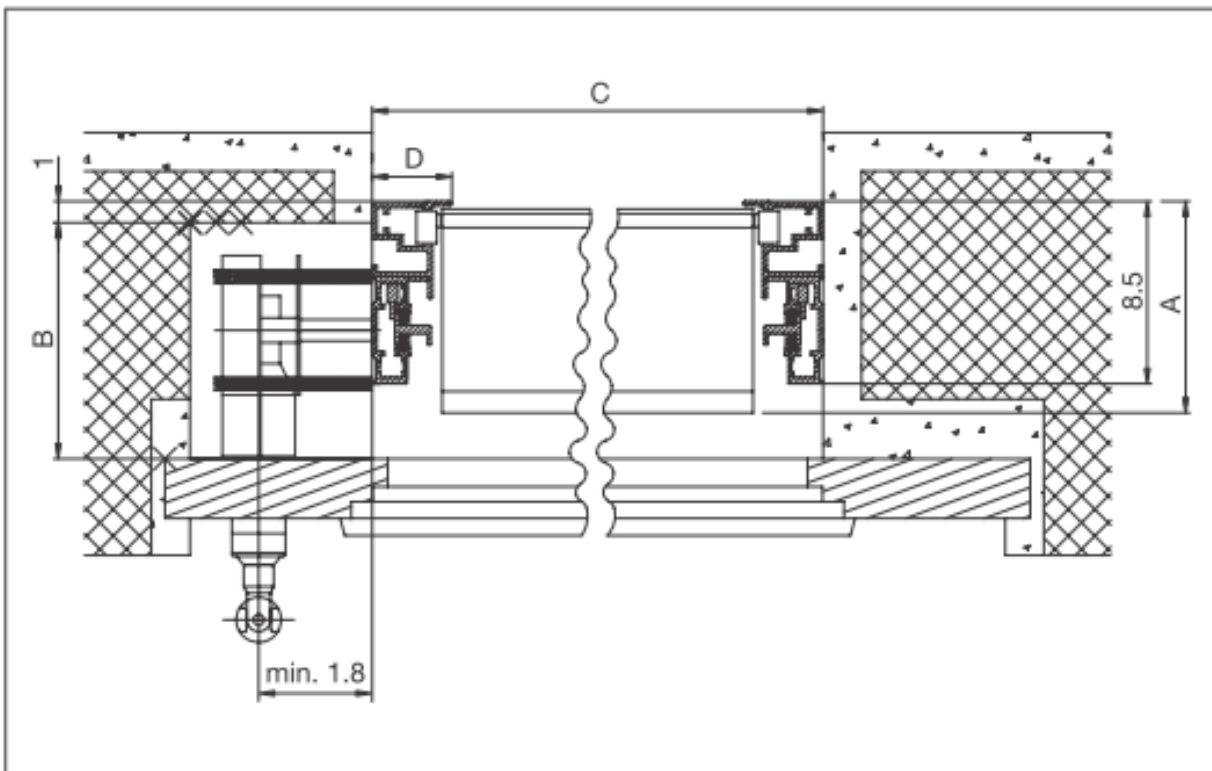


SECURE FL1000

Sicherheitsfaltladen mit Schutzklasseprüfung
nach ENV 1627



Horizontalschnitt Typ BL, O, SL



alle Masse in cm

- | | | | |
|---|------|-----|-------------------------------------|
| A | 13,5 | Typ | Breitlamellen BL 135 mit Motor |
| | 11,5 | Typ | Bombierte Lamellen BO 115 mit Motor |
| | 10,0 | Typ | Schmallamellen SL 100 mit Motor |
| B | 13,0 | Typ | mit Getriebe |
| C | BK | | Breite |
| D | | | verstellbar von 3,7 bis 4,5 |

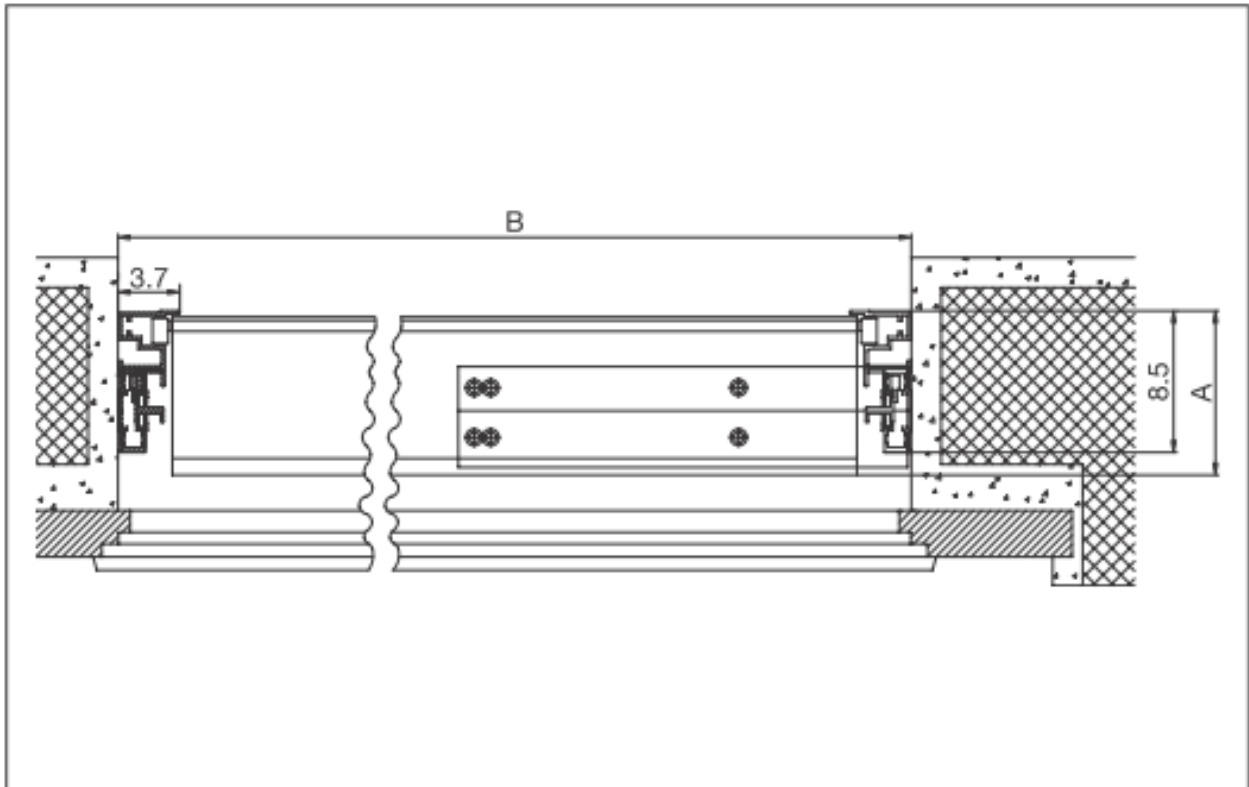
SECURE FL1000

Sicherheitsfaltladen mit Schutzklasseprüfung
nach ENV 1627



Horizontalschnitt Typ BL, O, SL

alle Masse in cm



| | | | |
|---|------|-----|---------------------------|
| A | 13,5 | Typ | Breitlamellen BL 135 |
| | 11,5 | Typ | Bombierte Lamellen BO 115 |
| | 10,0 | Typ | Schmallamellen SL 100 |

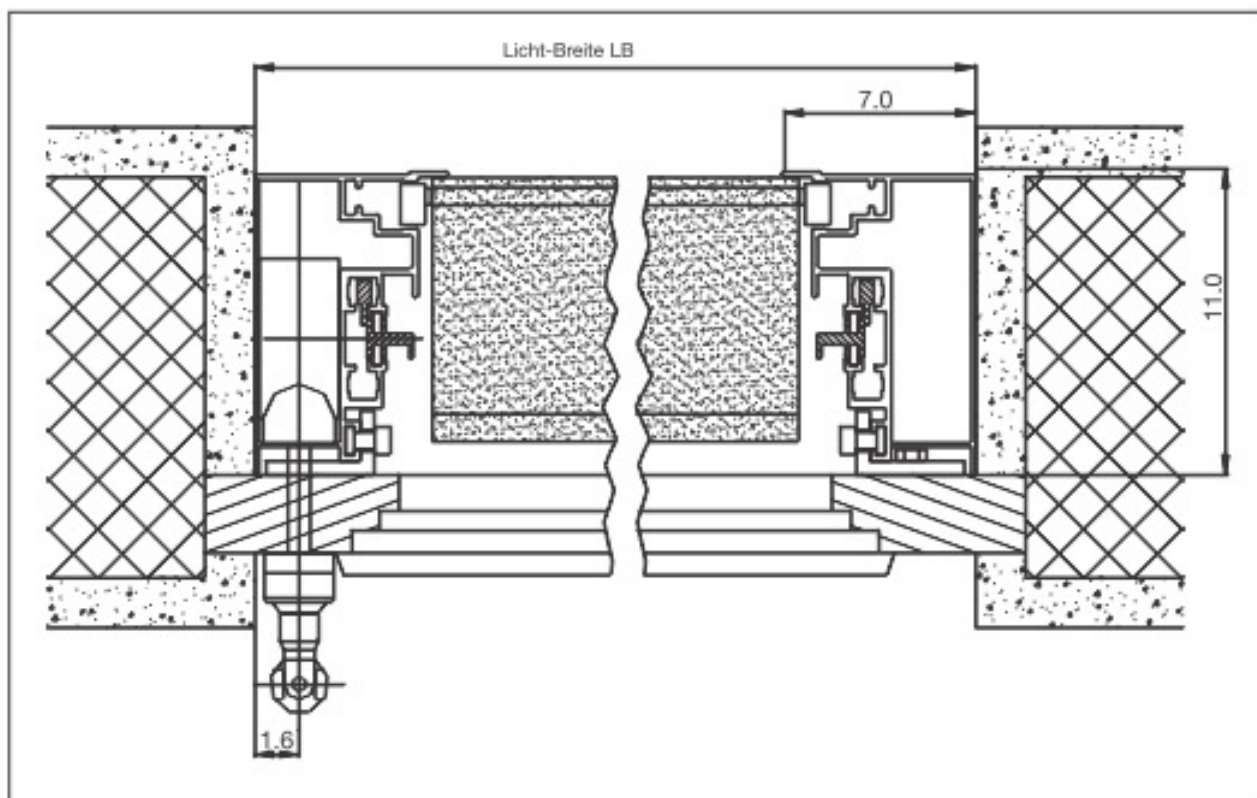
B BK Breite

SECURE FL1000

Sicherheitsfaltladen mit Schutzklasseprüfung
nach ENV 1627



Horizontalschnitt Typ ES
alle Masse in cm



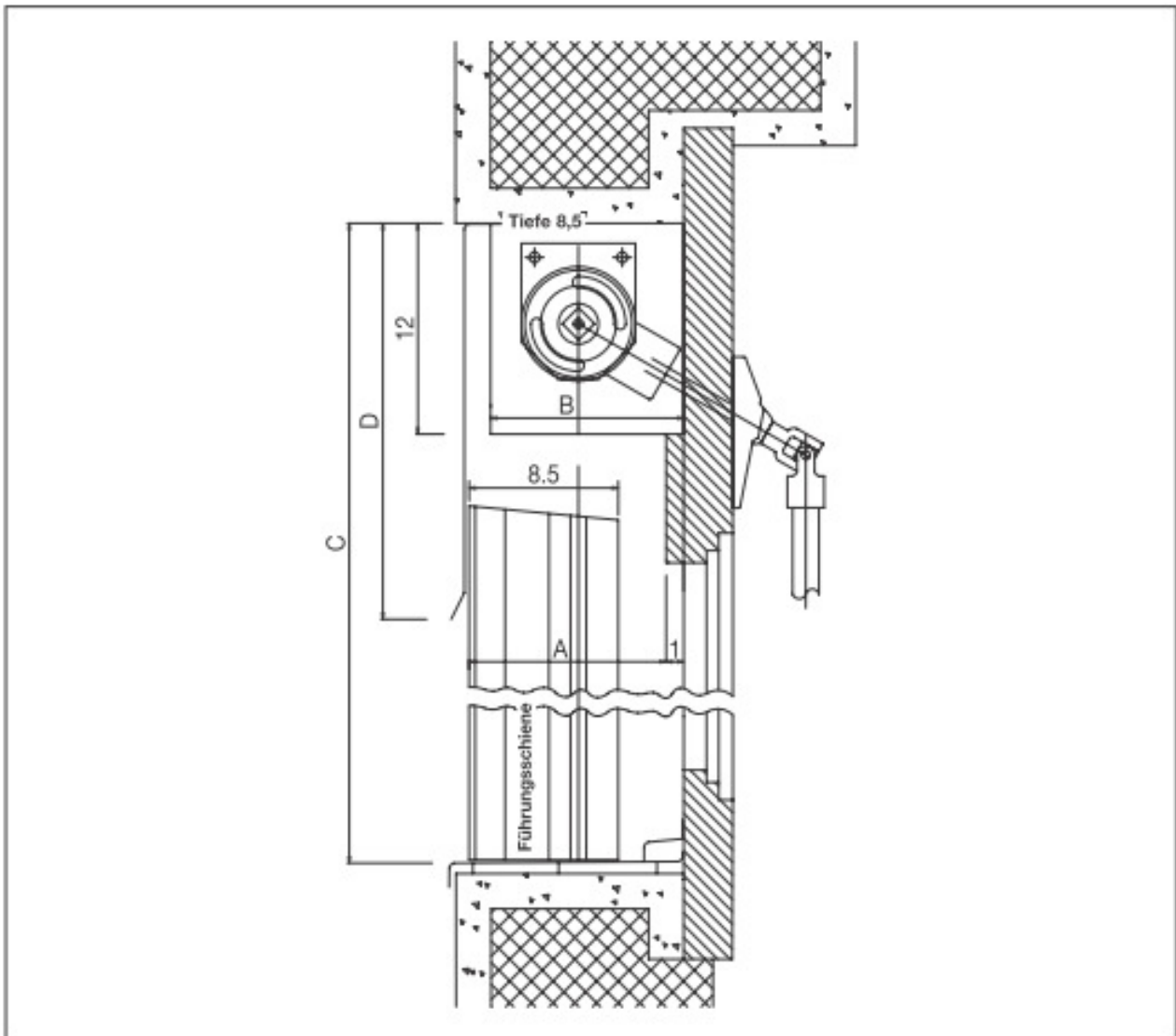
Für Montage auf Fensterrahmen, ohne Getriebeaussparung.

SECURE FL1000

Sicherheitsfaltladen mit Schutzklasseprüfung
nach ENV 1627



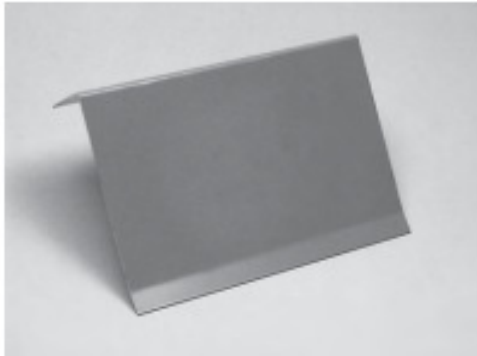
Vertikalschnitt Typ BL, O, SL
alle Masse in cm



- | | | | |
|---|-----------------------------|-----|---------------------------|
| A | 13,5 | Typ | Breitlamellen BL 135 |
| | 11,5 | Typ | Bombierte Lamellen BO 115 |
| | 10,0 | Typ | Schmallamellen SL 100 |
| B | 13,0 | Typ | für Getriebe |
| C | Total Höhe TH | | |
| D | Blendenhöhe oder Einbauhöhe | | |

SECURE FL1000

Sicherheitsfaltladen mit Schutzklasseprüfung nach ENV 1627



Blenden und Galeriebleche für Faltladen aus Aluminiumblech 1,5 oder 2,0mm.

TECHNISCHE DATEN

Höhe EH nach Angaben
Max. Breite an einem Stück bis 400cm möglich
Spezial-Blenden in Alu nach Zeichnung möglich

MATERIALIEN

RLF100/15/AL: Alu-Blech 1,5mm
RLF100/20/AL: Alu-Blech 2,0mm

VERPACKUNGSEINHEIT

Stück (m²)



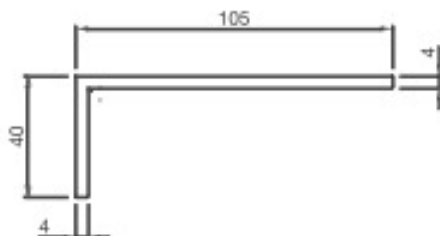
Der Aluminium-Montagewinkel dient bei aufgesetzter Faltladen-Montage zur Aufnahme der seitlichen Führungsschienen. Die Schenkelbreite von 105mm eignet sich für den Typ CS und DS mit Schmallamellen.

MATERIALIEN

Montagewinkel: Aluminium Strangpressprofil

VERPACKUNGSEINHEIT

Laufmeter

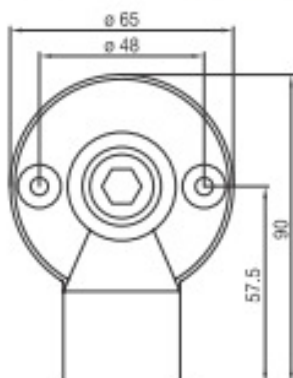


SECURE FL1000

Sicherheitsfaltladen mit Schutzklasseprüfung nach ENV 1627



SERVICE – PAC GETRIEBE



Kegelradgetriebe passend zu Sicherheitsfaltladen Secure FL1000.

TECHNISCHE DATEN (GETRIEBE)

| | |
|---------------|----------------------|
| FL500: | ohne Endanschlag |
| Untersetzung: | 1 = 3.5 |
| Schrauben: | M6 x 20mm |
| Antrieb: | Innen 4-kant 8 x 8mm |
| Abtrieb: | Innen 6-kant 10mm |

MATERIALIEN

| | |
|--------------------------|-------------------|
| Getriebe: | Alu-Gusslegierung |
| Seitendeckelbefestigung: | Alu-Blech |
| Schrauben: | Inox |

LIEFERUMFANG

| | |
|---------------------------|-------|
| 1 Getriebe | FL500 |
| 1 Seitendeckelbefestigung | |
| 1 Schraubensatz | |

VERPACKUNGSEINHEIT

Garnitur



Rollladenkurbel zur Aufnahme der passenden Kreuzgelenkplatte, für die manuelle Bedienung des Sicherheits-Faltladen.

TECHNISCHE DATEN

Kurbelgriff mit Alu-Rohr und Sicherungsclip zur Aufnahme der gewünschten Kreuzgelenkplatte. Ohne Kreuzgelenkplatte. Die Kreuzgelenkplatte wird mittels Steckverbindung in das Verlängerungsrohr eingesteckt und mit einem Kunststoffclip gesichert.

MATERIALIEN

| | |
|--------------------|-------------------------------|
| Kurbelgriff: | Aluminium mit Kunststoffgriff |
| Verlängerungsrohr: | Aluminium beschichtet |

VERPACKUNGSEINHEIT

Stück